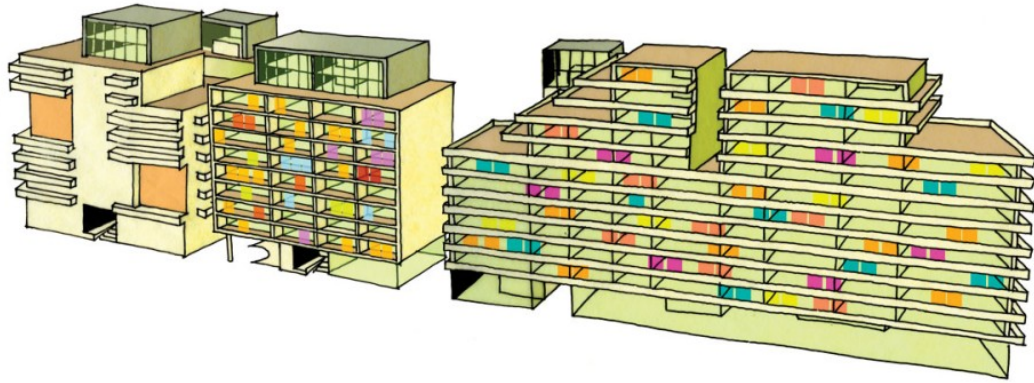


# lipsky+rollet architecture et environnement

布洛涅-比揚古“塞納河岸”住宅區  
城市規劃 + boulogne-billancourt 2012



規劃  
擁有500個社會和集合住宅，有地下停車場，辦公室，商店和活動場地，景觀。

業主  
法國萬喜集團

任務  
建築—城市規劃協調

設計團隊  
lipsky+rollet 建築事務所(antoine neto-berenguer,項目主管) 以及christophe girot - girot gmbh工作室 (景觀設計) philippe coignet - office of landscape morphology (景觀施工)

管理  
saem val de seine aménagement

面積  
總坪: 12 800 m<sup>2</sup>, 淨建築面積: 48 200 m<sup>2</sup> (住宅: 37 400 m<sup>2</sup> 淨建築面積, 辦公室: 9 000 m<sup>2</sup> 淨建築面積, 商業: 1 000 m<sup>2</sup> 淨建築面積, 活動場地: 800 m<sup>2</sup> 淨建築面積)

